

精城特瓷

值得信赖的
设备防磨专家



精城拥有多种标号的耐磨陶瓷，可以轻松解决各种工况条件下的设备磨损问题。

材料标号	名称	体积密度 g/cm ³	洛氏硬度 HRA	维氏硬度 Hv10	抗弯强度 Mpa	抗压强度 Mpa	磨损体积 cm ³	断裂韧性KIC (Mpa.m ^{1/2})	应用范围
92	普通氧化铝陶瓷	≥3.5	≥83	≥800	250	800	≤0.06	≥3.2	气力输送粉体设备
K92	微晶氧化铝陶瓷	≥3.5	≥85	≥1100	300	1200	≤0.03	≥3.2	气力输送粉体设备
K95E	高纯低钠氧化铝陶瓷	≥3.75	≥85	≥1100	300	1250	≤0.03	≥3.4	气力输送高磨损粉体设备
K95	精细白色氧化铝陶瓷	≥3.8	≥85	≥1200	320	1300	≤0.03	≥3.5	气力输送高磨损粉体设备
K95P	精细红色氧化铝陶瓷	≥3.8	≥85	≥1200	320	1300	≤0.03	≥3.5	气力输送高磨损粉体设备

指标 ≥15 Mpa ≥300 % 55 ~ 65 HA ≤24 %

耐磨陶瓷片与金属衬板性能对比

材料	重量	寿命	维护	应用
陶瓷片	轻	长	低	广泛
金属衬板	重	短	高	受限

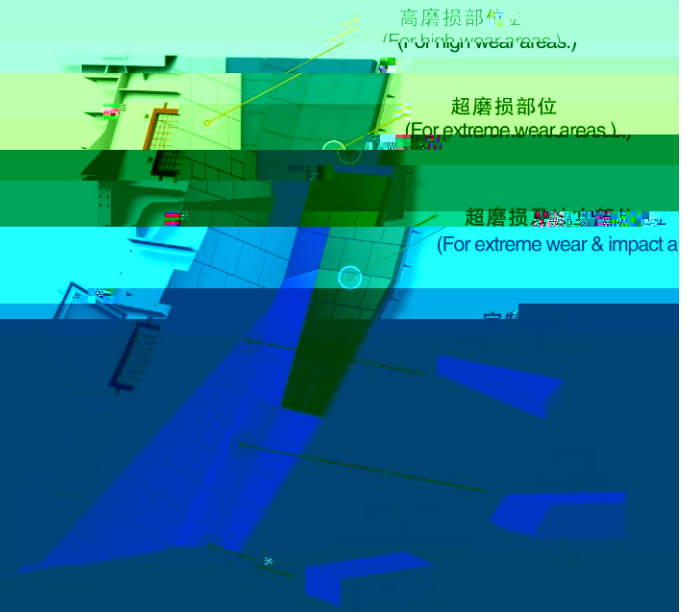
超耐磨抗冲击型(NMC-ZTA/ARZ)

适用范围

适用于输料量大、物料大、冲击力大的设备上作防磨。

产品构造

该产品是用先进的硫化工艺将氧化铝同氧化锆复合成的ZTA或ARZ陶瓷直接硫化在



螺柱焊接型 (NMC-G)



适用范围

适用于350℃-750℃的高温环境中，或动

态冲击或动态运行等

工作条件恶劣的设备磨损难题而设计的。

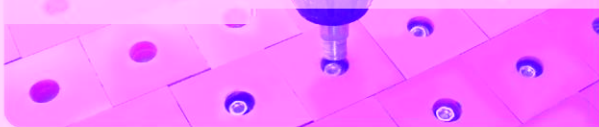
产品构造



高温抗冲击型 (NMC-WK)

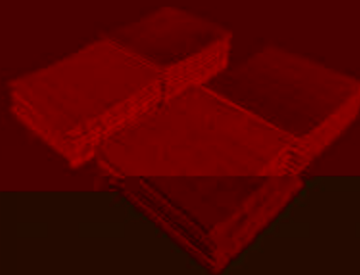
高温抗冲击型产品是将超厚无机陶瓷瓦通

过先进的螺柱焊工艺固定在设备上，再旋上陶瓷盖，形成坚固的耐磨衬板。

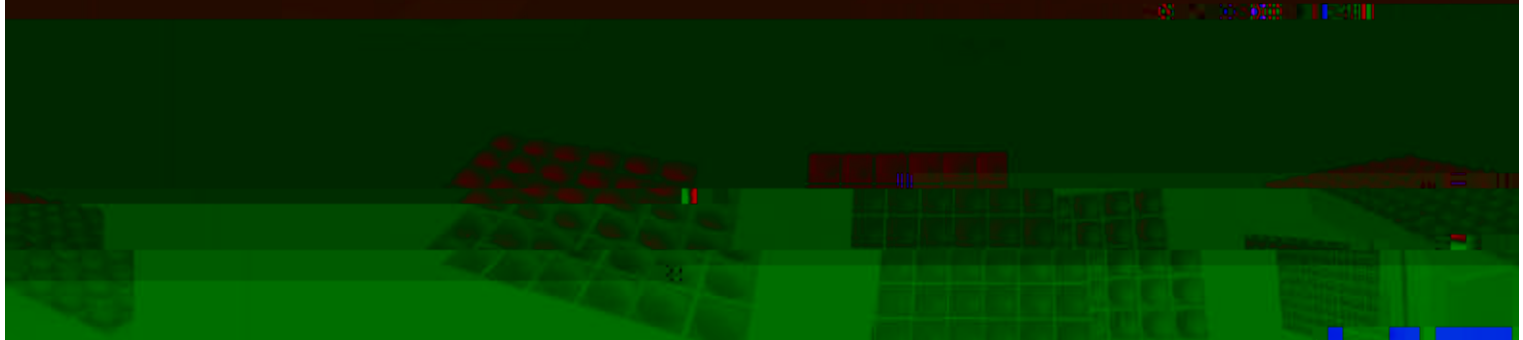
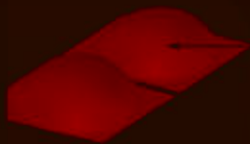


燕尾陶瓷异型结构复合型(NMC-GT)

适用范围



高耐磨抗冲击型(NMC-KJ)



陶瓷橡胶二合一型 (NMC-J)

刚玉陶瓷

特种橡胶

适用范围

适用于块状物料输送设备上作防磨，可承受一定物料冲击，适用工作温度-50℃-100℃。

产品构造

陶瓷橡胶复合衬板是采用先进的热硫化工艺，将增韧耐磨陶瓷和橡胶硫化在一起，再用高强度有机粘合剂将衬板粘接在设备的内壳钢板上，形成坚固且有缓冲层的防腐层。它结合了陶瓷的高硬度和橡胶的缓冲及抗疲劳性等方面的优点，也能起到抑止粉尘和降低噪声的作用。

陶瓷钢板二合一型 (NMC-ZT)

刚玉陶瓷

特制钢件

适用范围

适用于大块物料输送设备上作防磨，可承受大块物料冲击，适用工作温度-20℃-350℃。

产品构造

陶瓷钢板二合一复合衬板是将增韧耐磨陶瓷用高强度有机粘合剂或最高耐温350℃的无机粘合剂直接粘接钢板槽内，钢板槽带有沉头螺栓，整体衬板形成坚固且有抗冲击力的防腐层，很好地解决大块物料输送过程中衬板设备防磨问题。